

DUDAS FRECUENTES SOBRE LA MATERIA DE INGLÉS EN AV

PRIMER INGRESO



LEE CON ATENCIÓN

¡Bienvenide a la FAD!

Esta guía contiene información importante que te servirá para entender cómo funciona la asignatura “Inglés” en tu programa de licenciatura.

Tus compañeros de otros semestres compartieron sus inquietudes y la Coordinación de inglés FAD se encargó de recopilarlas y hacer este pequeño material para que lo consultes y tengas una idea más clara sobre los procesos dentro de la materia en sus diferentes modalidades. A pesar de estar dirigido a estudiantes de primer ingreso, tenemos la seguridad de que te ayudará en todos los semestres.

En caso de no encontrar la información que necesitas, escríbenos y con gusto trataremos de orientarte.

INTRODUCCIÓN

Este material incluye respuestas a preguntas comunes, adicionales a la información que Servicios Escolares les ofrece.

Es **IMPORTANTE** que **siempre** que siempre estes al pendiente de la página de Escolares para enterarte de nueva información:

<https://escolares.fad.unam.mx/>

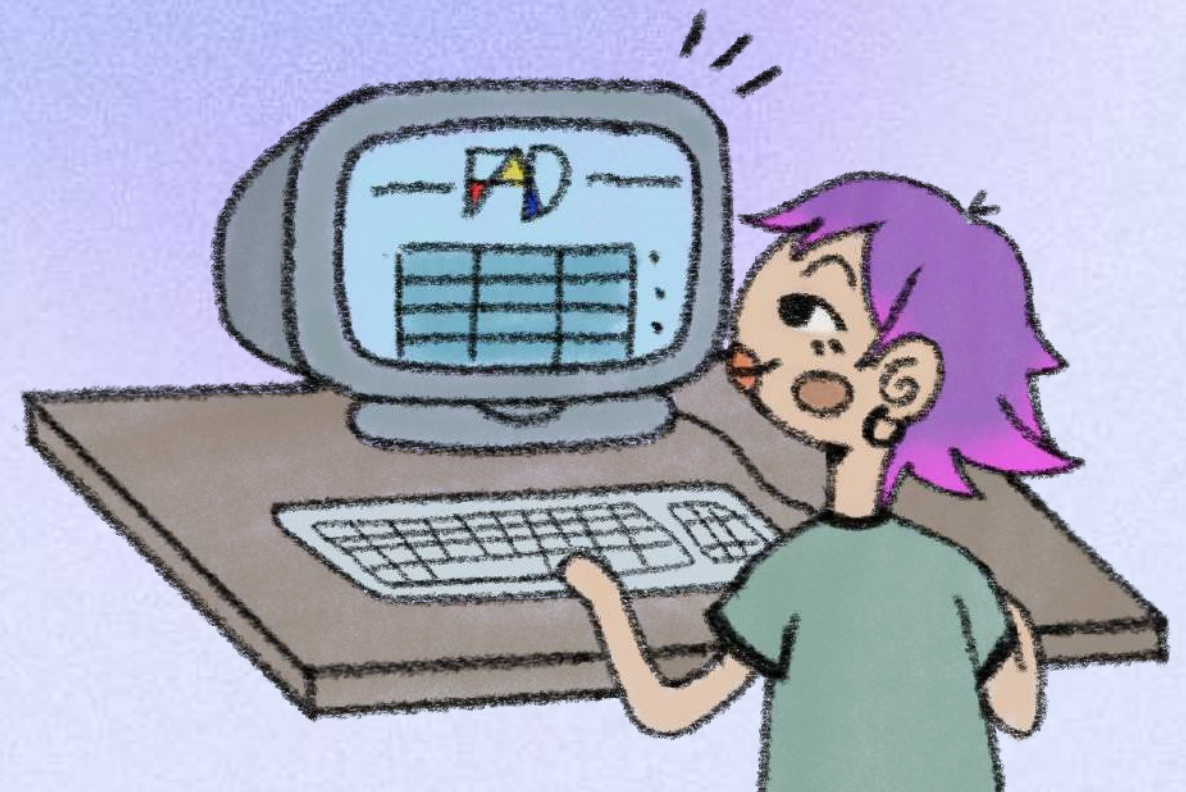


TABLA DE CONTENIDOS

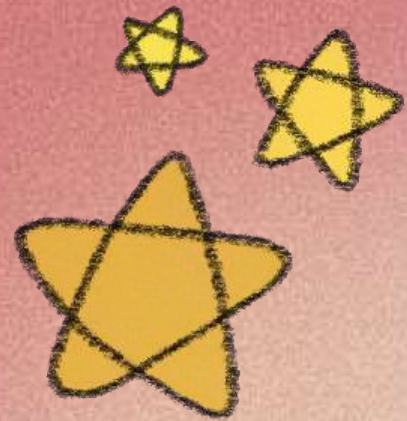
01

RELACIÓN
SEMESTRE-INGLÉS

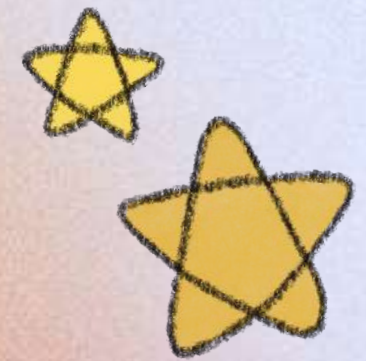


02

SOBRE LOS EXÁMENES
E INTERSEMESTRALES



01



SOBRE LA RELACIÓN SEMESTRE-INGLÉS



¿CUÁNTOS NIVELES DEBO CURSAR?

En AV se deben acreditar **OCHO niveles** de inglés para cubrir el requisito de titulación y obtener los créditos correspondientes y los cursarás de acuerdo al semestre en que estés inscrite. Inglés es una materia con peso en créditos como Historia del Arte, Estética y Taller.

Las sesiones de inglés son **LOS SÁBADOS** (con excepción de algunos grupos AVI).

EJERCICIO DE CONFIRMACIÓN DE NIVEL

Debido a que es posible que existan estudiantes que ya cuenten con conocimientos suficientes de inglés superiores a los requeridos en su semestre, todos los docentes de inglés realizan un ejercicio de confirmación de nivel al inicio del semestre.

- Este ejercicio se realiza generalmente el primer sábado en el que inicia el semestre.
- Consiste en una serie de preguntas que evaluarán si cuentas con los conocimientos correspondientes a tu semestre inscrito y será diseñado por cada docente de inglés.
- Si obtienes 8, 9 o 10 de calificación en este ejercicio, no tendrás que asistir a clase, únicamente entregarás el **PROYECTO DE RETRIBUCIÓN** que el docente a cargo te pedirá.
- Mantente pendiente de tu correo institucional, ya que será el medio por el que se te informará de la fecha, hora y especificaciones del ejercicio.



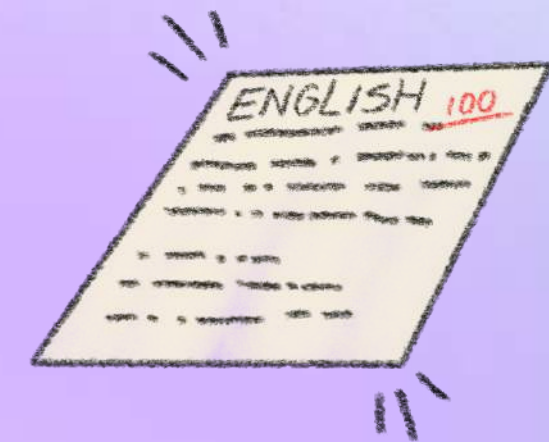
SOBRE LOS EXÁMENES E INTERSEMESTRALES





Exámenes Ordinarios

Se hacen al final del semestre.
Hay primera y segunda vuelta.
Consulta con tu docente las fechas y
requerimientos para presentarlos.



Exámenes Extraordinarios

Los realizas cuando no acreditas
de forma ordinaria. Se inscriben en
fechas específicas.

Curso Intersemestral

Es una alternativa al extraordinario.
Curso intensivo de tres semanas.
Incluye evaluaciones al final del
curso.

EXÁMENES ORDINARIOS

Son los que usualmente se conocen como “finales” porque se realizan al final del semestre cuando se cumplen los siguientes requisitos:

- Cumpliste con el 80% de asistencia a tu clase de inglés.
- Cumpliste con los criterios de evaluación que te proporcionó tu docente (cada docente te indicará sus criterios de evaluación continua).
- Acreditaste con menos de 8 tus exámenes parciales durante el semestre (tu docente te dará las fechas de las evaluaciones parciales).
- Para cursos AVI, debes cumplir en tiempo y forma con al menos **SIETE** de las **NUEVE** actividades para tener derecho al examen final.

Recuerda que tienes que asistir al 80% de tus clases ya que esto es requisito indispensable.

EXÁMENES EXTRAORDINARIOS

Al igual que con tus otras materias, existen dos periodos para inscribir extraordinarios. Recuerda que los exámenes de inglés entran dentro del límite de exámenes permitidos por periodo.

Cuando te inscribes, le docente a cargo del examen se pondrá en contacto contigo a través de **tu correo institucional** y ahí te brindará la información necesaria.

El extraordinario de inglés es **un examen de conocimientos**, no se pide algún trabajo especial para acreditar la asignatura. La estructura del examen **depende de cada docente que lo aplica**.

Los temarios de cada nivel se encuentran en la sección de fotos del FB del Colegio de Inglés www.facebook.com/InglesFAD

CURSO INTERSEMESTRAL

En esta opción puedes recuperarte de un curso no acreditado sin tener que hacer examen extraordinario. Tiene una duración de tres semanas, las clases son diario, de manera intensiva (4 hrs al día) y debes encontrarte inscrito de manera ordinaria en el semestre vigente para poder inscribir intersemestrales.

NO ES UNA OPCIÓN PARA ADELANTAR NIVELES.

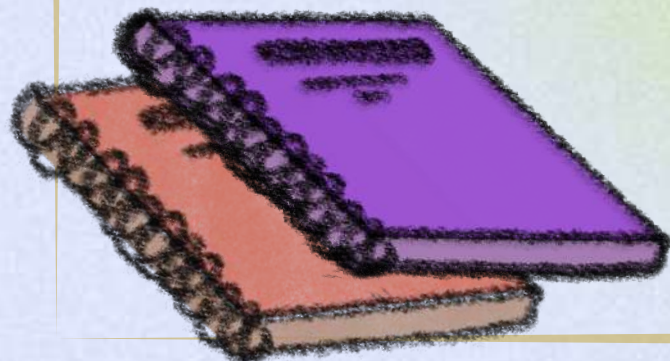
- Deberás realizar ejercicios y entregar tareas.
- Tiene evaluaciones, como el curso ordinario.
- Conserva las reglas y criterios de evaluación de un curso ordinario.

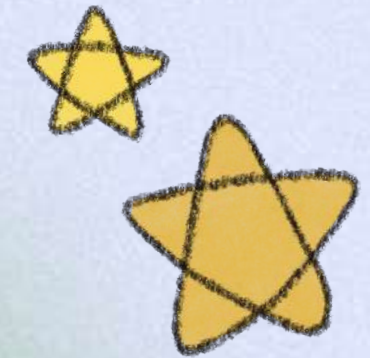


¡MUY IMPORTANTE!

NO PUEDES INSCRIBIRTE A UN CURSO INTERSEMESTRAL DE LA MATERIA QUE CURSES EN ESE MOMENTO.

TIENES QUE TENER UNA CALIFICACIÓN REPROBATORIA REGISTRADA EN SIAE PARA PODER INSCRIBIRTE.





¡TEN CUIDADO!

Los cursos intersemestrales dependen de los índices de reprobación del semestre y también de **la aprobación de la FAD**, por lo que cada periodo se abrirán diferentes niveles y nunca es seguro que se abra uno u otro nivel.

No te confíes ni esperes a encontrar el que necesites.

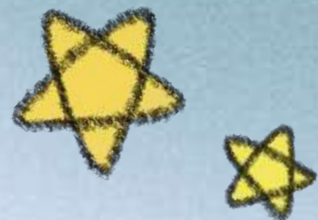


THANKS!

¿Tienes más dudas?

ingles@fad.unam.mx

<https://www.facebook.com/InglesFAD>



UNAM
FACULTAD
DE ARTES
Y DISEÑO



INGLÉS FAD